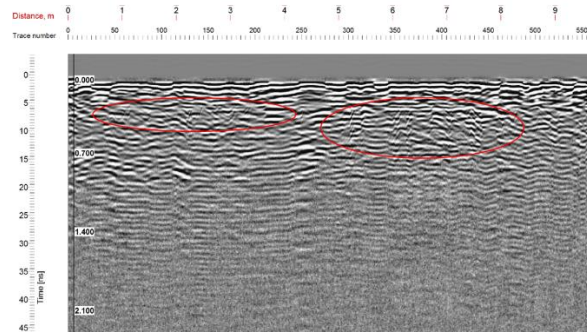


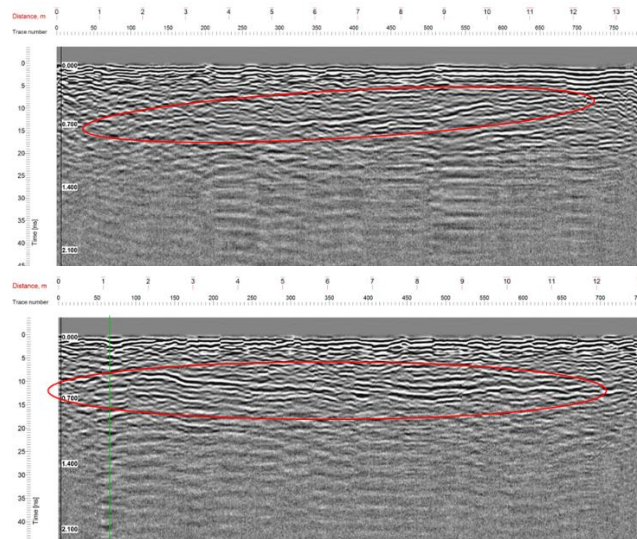
➤ Zona A1

Radargrama 404

- hiperbole mici alăturate la adâncimea de 0,3 metri ce pot reprezenta pietre, precum cele folosite la pavaj
- pana la adâncimea de 0,8 metri este observabila o neomogenitate a stratului lucru ce se observa si in radarametele de la 404 la 408



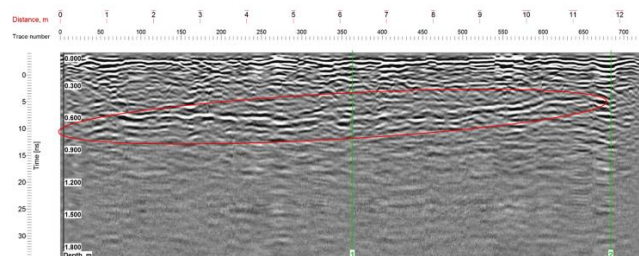
Radargramele 411,412



- in cele 2 radargrame se observa continuarea zidului aflat pe direcția V-E decopertat parțial in zona necropolei
- este observabila o adâncime variabila, respectiv 0,5 metri in partea vestica si 0,7 metri in partea estica, lucru datorat cantității variabile de pământ depuse peste acesta
- ambele înregistrări au fost făcute cu o adâncime de pătrundere setata la aproximativ 4 metri, însă același răspuns a fost obținut si pentru înregistrarea efectuată cu adâncimea de pătrundere de 2 metri

Radagrama 515

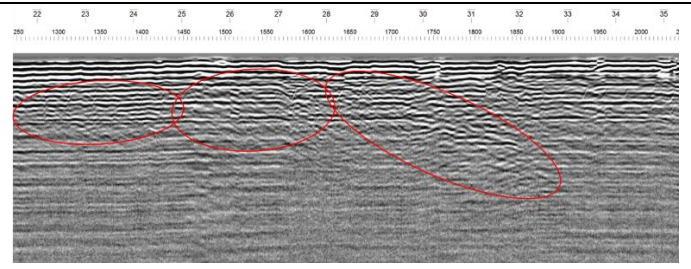
- adâncime pătrundere 2 metri
- radargrama confirma înregistrările 411 si 412, respectiv prezenta zidului la o adâncime cuprinsa intre 0,7 si 0,5 metri
- hiperbole mici alăturate la adâncimea de 0,3 metri ce pot reprezenta pietre, precum cele folosite la pavaj



➤ **Zona A2**

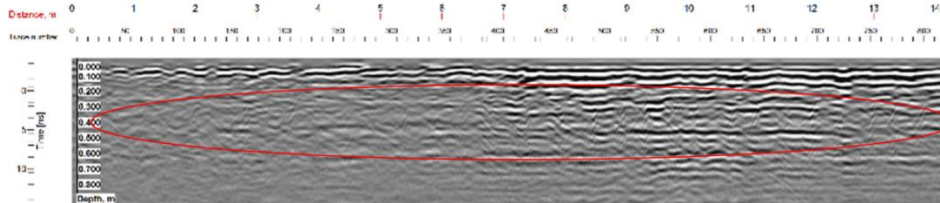
Radargrama 418

-in zona aproximativa a mausoleului in radargrame sunt observabile porțiuni cu reflexii puternice in intervalul 0,3-0,8 metri ce pot reprezenta dărmături sau structuri îngropate



Radargrame 520

-in radargrama sunt observabile o insiruire de hiperbole la adancimea de 0,3 metri

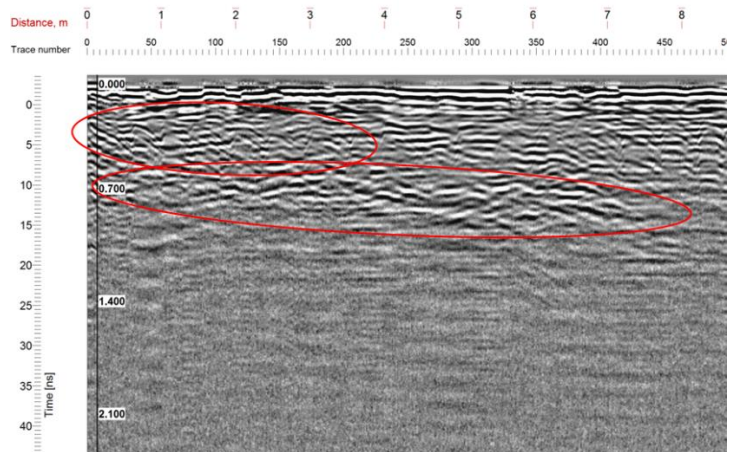


➤ **Zona A4**

Radargrama 420

-sunt observabile reflexii puternice in primi 7 metri de înregistrare la adâncimea de 0,7 metri fenomen observabil si în înregistrarea 423 efectuata din sens invers, aceste reflexii putând existent unui zid orientat pe direcția N-S

-la adâncimea de 0,3 metri hiperbole alăturate marchează prezenta unor structuri de mici dimensiuni alăturate, precum pietrele folosite la pavaj



Radargrama 423 si 526

-reflexie puternica la adâncimea de 0,7 metri obținuta si in măsurătoarea 420 efectuata din direcție opusa

-hiperbole alăturate la adâncimea de 0,3 metri

